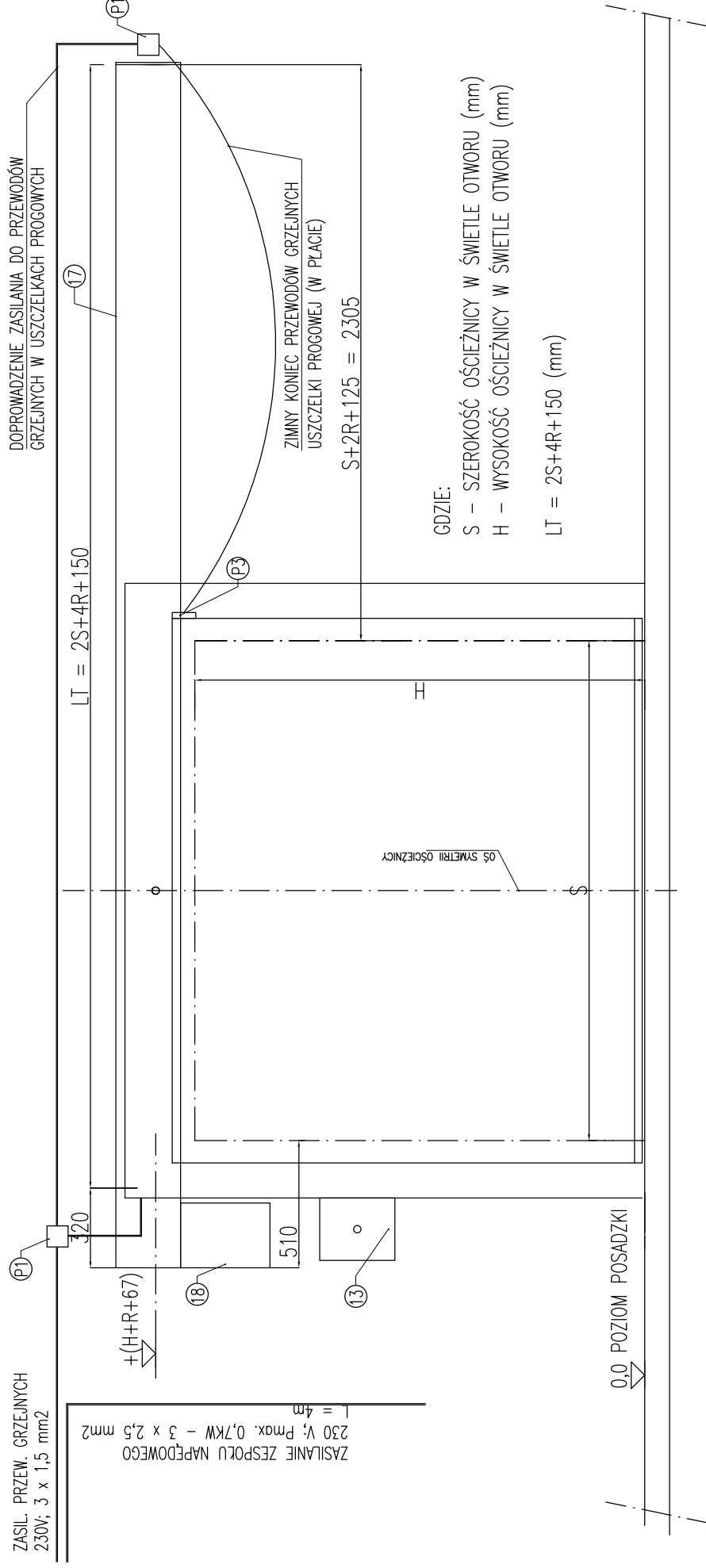


ZASIL. PRZEW. GRZEJNYCH
230V; 3 x 1,5 mm²

DOPROWADZENIE ZASILANIA DO PRZEWODÓW
GRZEJNYCH W USZCZELKACH PROGOWYCH



GDZIE:

S – SZEROKOŚĆ OŚCIEŻNICY W ŚWIETLE OTWORU (mm)

H – WYSOKOŚĆ OŚCIEŻNICY W ŚWIETLE OTWORU (mm)

LT = 2S+4R+150 (mm)

Instalacja Elektryczna Drzwi Mroźniczych Automatywnych

Każde drzwi muszą posiadać dwie niezależne instalacje:

Instalacja zasilania napędu drzwi – 230V, P max.= 0,7 KW.
Przewód – YDYz0 3 x 2,5 mm².

Instalacja zasilania i sterowania przewodów grzejnych – 230V, P max.= 0,9 KW.

Przewód – YDYz0 3 x 1,5 mm². Dodatkowo instalacja powinna być podpięta do układu sterowania instalacją grzewczą.

Należy wykonać odrębne obwody dla każdej sztuki drzwi na obiekcie.

Puszki instalacyjne i przyłącza należy zlokalizować po lewej stronie dla drzwi prawych (patrz rysunek), po prawej stronie dla drzwi lewych. Pozostawić 3 m zapasu każdego z przewodów. Inwestor doprowadza zasilania do:

skrzynki sterującej,

zimnego końca przewodów grzejnych w futrynie,

zimnego końca przewodów grzejnych w uszczelce progowej (w płacie).

13 – SKRZYNIKA STERUJĄCA

17 – OSŁONA TORU

18 – OSŁONA ZESPOŁU NAPĘDOWEGO

Coldor

COLDOR SP. Z O.O.
UL. MODRZEWIOWA 52, JANÓWEK
05-555 TARCZYN, POLAND

NAZWA / NAME

DOPROWADZENIE PRZEWODÓW DO ZASILANIA DRZWI PRZESUWNYCH

MROŹNICZYCH AUTOMATYCZNYCH – WARIANT 1

OPCJA BEZ GRZANEGO PROGU W POSADZCE

DATA / DATE

03 01 2011

NR RYSUNKU / DRAWING NO

DPMRA100-004-10-A004

PLIK / FILE

PRZESUWNE_KAT2010.DWG

WYMIAR / DIMENSION

S x H